

## TAM UURING 4.11.2022

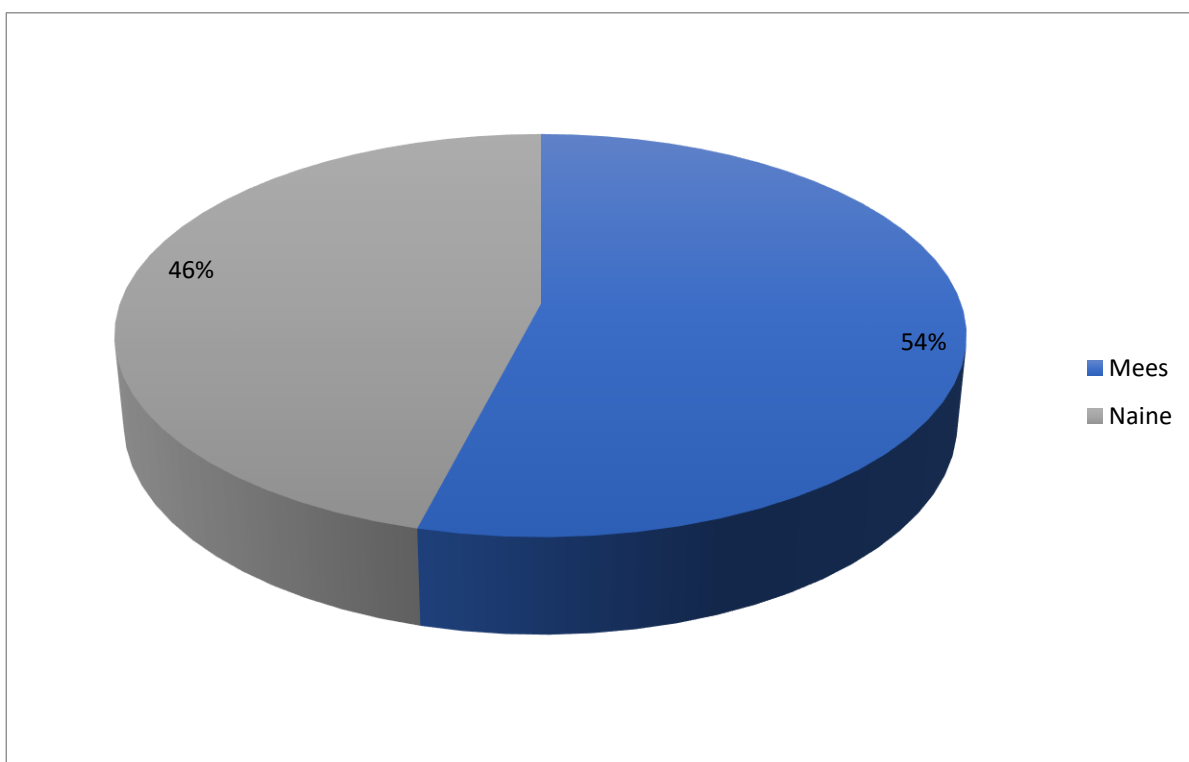
Kevadel 2022 tegi Holistika Instituut TAM Nõukoja juhatusele ettepaneku osaleda turu-uuringus, mis annaks esmase ülevaate Eesti elanikkonna üldisest suhtumisest täiend- ja alternatiivmeditsiini ning TAM Nõukojas esindatud erialadesse.

Turu-uuringu abil soovisime saada ülevaadet TAM valdkonna osakaalust Eestis ja inimeste hoiakutest meie tegevuse suhtes, et leida enesekindlust edasisteks otsusteks ja argumente erinevateks dialoogideks meie oponentidega.

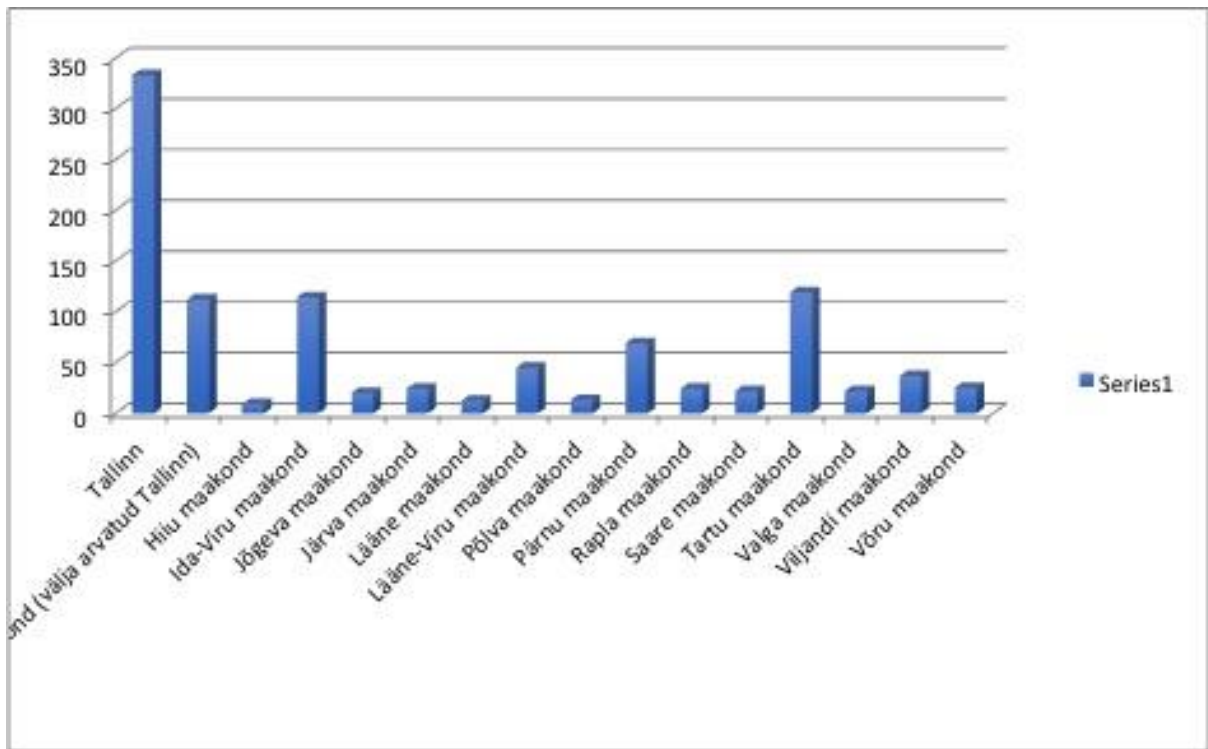
Nüüd on ajalooline hetk käes - esimene turu-uuring toimunud ja tulemused käes.

### Mida me teada saime?

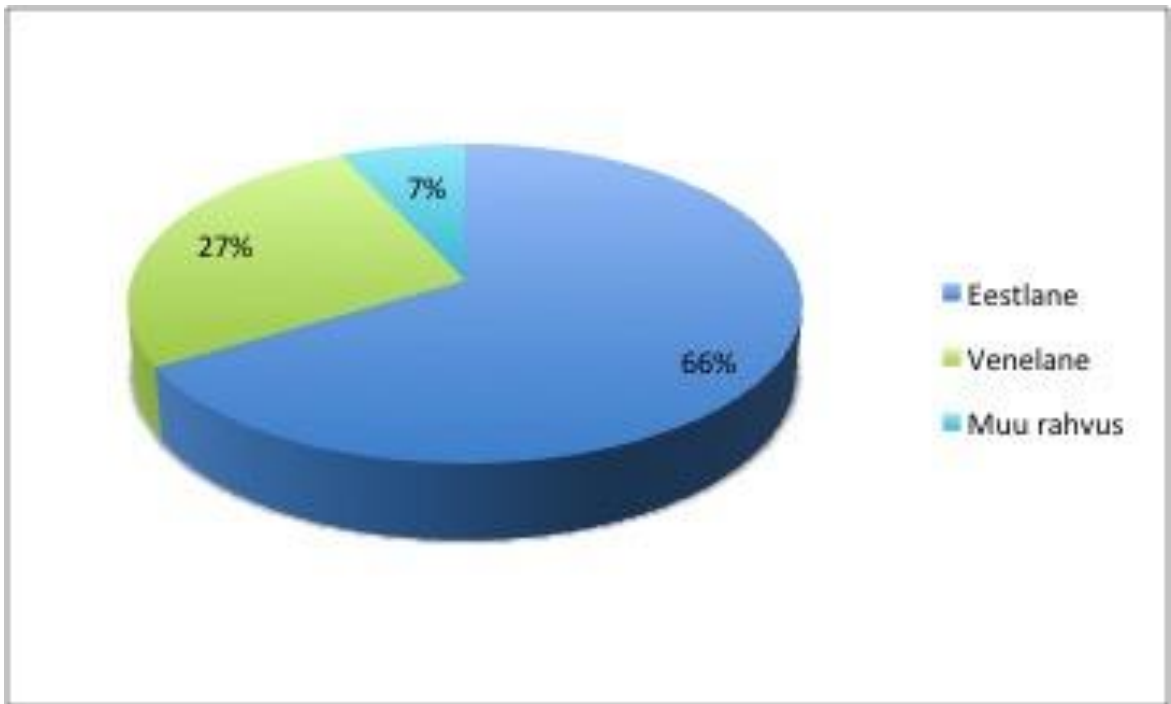
Uuringu valimiks oli 1000 inimest üle Eesti, kellest 46% olid naised ja 54% mehed. Valimis oli eestlasi 66%, venelasi 27% ja muid rahvusi 7%. Sihtgupi maksimaalne isiklik netosissetulek oli kuni 2000.-kuus.



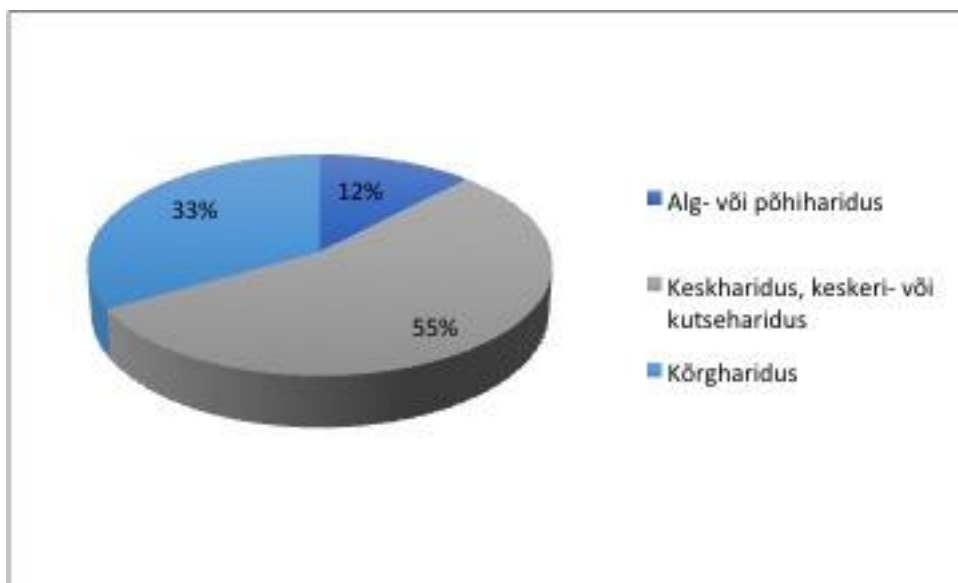
**Piirkond** – kõige enam vastajatest oli Tallinnast, seejärel suhteliselt võrdsetes osades Tartu, Harju ja Ida-Viru maakonnast ja siis ülejäänud maakonnad.



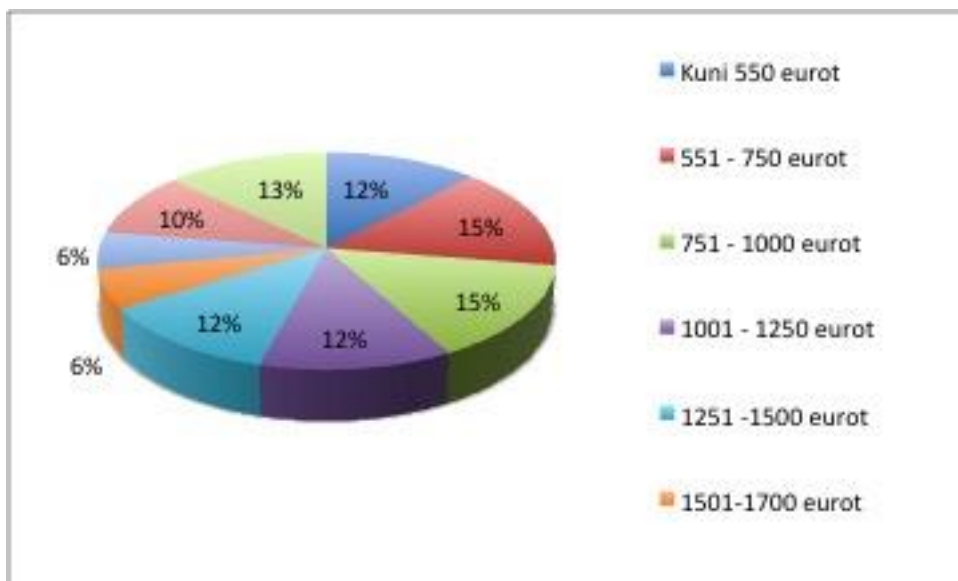
**Rahvus** – kõige enam eestlasi 66%, seejärel venelasi 27% ja muid rahvusi 7%



**Haridustase:** 55% keskhariduse, 33% kõrghariduse ja 12% alg- või põhiharidusega



**Sissetulek** pärast maksude mahaarvamist – pigem keskmisest väiksema sissetulekuga valim, mis algas kuni 550.- 12%, 551-750 15%, 751-1000 12% jne . Vt tabelit.



**Milline on teie valmisolek tervise või vaimse tervise küsimusega pöörduda alternatiiv- või täiendmeditsiini spetsialisti poole?** (skaala 1-5, üldse mitte tõenäoline – väga tõenäoline)

Kui suur on Teie isiklik sissetulek kuus pärast maksude maha arvamist (neto)?								
Kuni 550 eurot	551 - 750 eurot	751 - 1000 eurot	1001 - 1250 eurot	1251 - 1500 eurot	1501- 1700 eurot	1701- 2000 eurot	Rohkem kui 2001 eurot	Sissetulek puudub/ei soovi vastata
12%	15%	15%	12%	12%	6%	6%	10%	13%

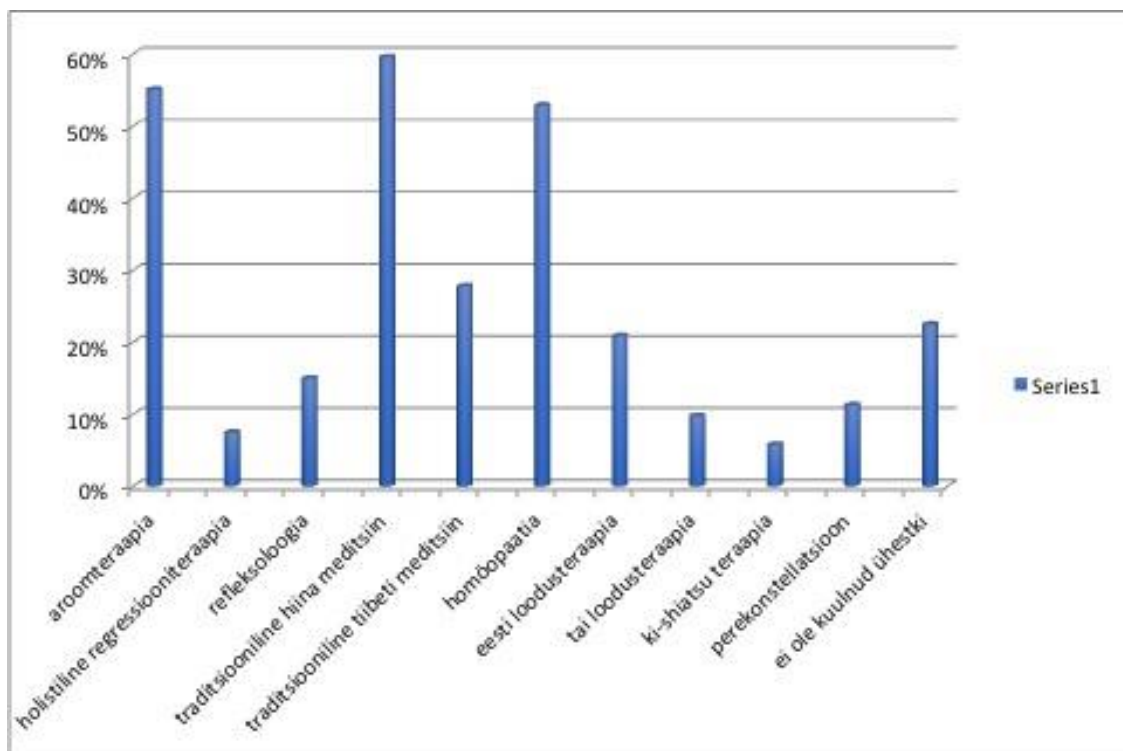
*Nagu näha allpool olevatest tulemustest, siis suurem osa vastanutest ei tunne alternatiiv- või täiendmeditsiini spetsialistide vastu huvi. Tõsi naiste osakaal on huvitundmise suhtes on poole suurem.*

Väga tõenäoliselt on valmis TAM spetsialistide poole pöörduma vaid 5% meestest ja 12% naistest, üldse mitte 26% meestest ja 21% naistest.

	TOTAL	Mees A	Naine B
<b>BASE</b>	<b>1000</b>	<b>540</b>	<b>460</b>
<b>Väga tõenäoline</b>	9%	5%	12% A
<b>Üsna tõenäoline</b>	20%	16%	25% A
<b>Pigem vähetõenäoline</b>	37%	41% B	33%
<b>Üldse mitte tõenäoline</b>	24%	26%	21%
<b>Ei oska öelda</b>	10%	12%	8%

**Milliseid järgmistest tervise ja vaimse tervise spetsialistidest te teate /olete kuulnud?** (10 eriala, saab valida mitu varianti)

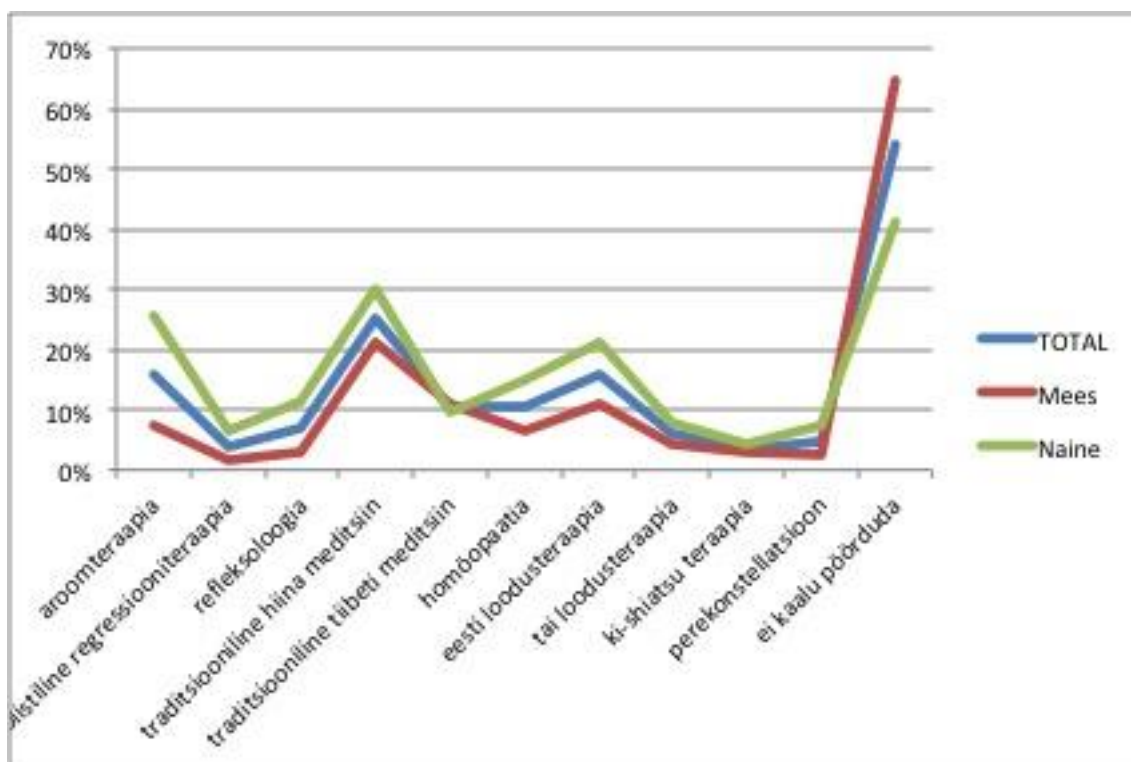
Kõige enam teatatakse ja tuntakse hiina meditsiini, sellele järgneb aroomiteraapia ja homoöpaatia. Mis on igati mõistetav, sest need valdkonnad on saanud rohkem tähelepanu meedias.



**Milliste järgmiste spetsialistide poole te kaaluksite pöörduda?** (10 eriala, saab valida mitu varianti)

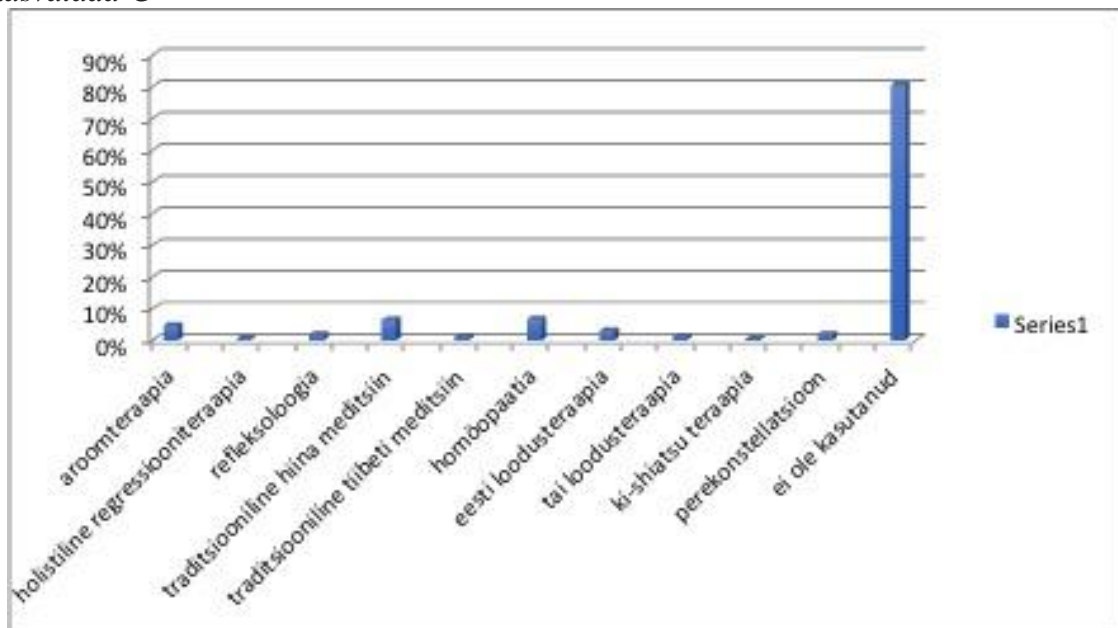
Siit selgub, et kõige enam valitaks traditsioonilist hiina meditsiini spetsialisti 25%, seejärel aroomiteraapia ja eesti loodusteraapia spetsialisti 16%. Siiski kõige suurem osa vastajatest ei plaani pöörduda ühegi TAM spetsialisti poole 54%.

Sugu			
	TOTAL	Mees	Naine
aroomiteraapia	16%	7%	25%
holistiline regressiooniteraapia	4%	2%	6%
refleksoloogia	7%	3%	11%
traditsiooniline hiina meditsiin	25%	21%	30%
traditsiooniline tiibeti meditsiin	10%	11%	10%
homöopaatia	11%	7%	15%
eesti loodusteraapia tai loodusteraapia	16%	11%	21%
ki-shiatsu teraapia	3%	3%	4%
perekonstellatsioon	5%	3%	7%
ei kaalu pöörduda	54%	65%	41%



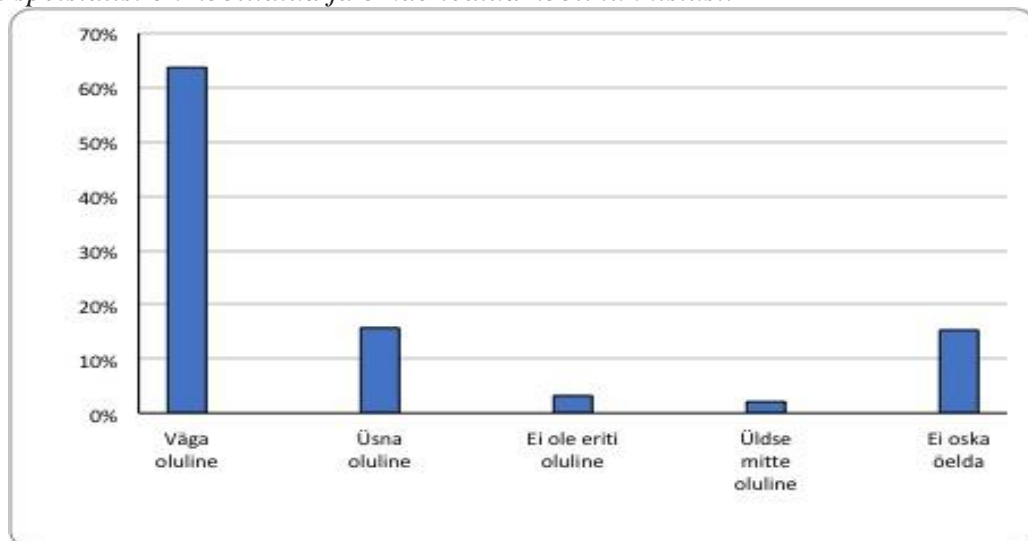
Milliste järgmiste spetsialistide teenuseid te olete kasutanud? (10 eriala, saab valida mitu varianti)

Selgub, et 81% pole kunagi ühtegi TAM spetsialisti kasutanud. Meil on suur arenguruum, et enda tuntut kasvatada 😊



Kui oluline on teie meelest, et alternatiiv- või täiendmeditsiini spetsialist oleks põhjalikult koolitatud ja omaks kutsetunnistust? (skaala 1-5, üldse mitte – väga oluline)

Kuna kutsetunnistuse mõiste on lahti kirjutamata, siis tuleb seda võtta pigem sellena, et vastajad eeldavad, et spetsialist on koolitatud ja omab teatud kooli tunnistust.

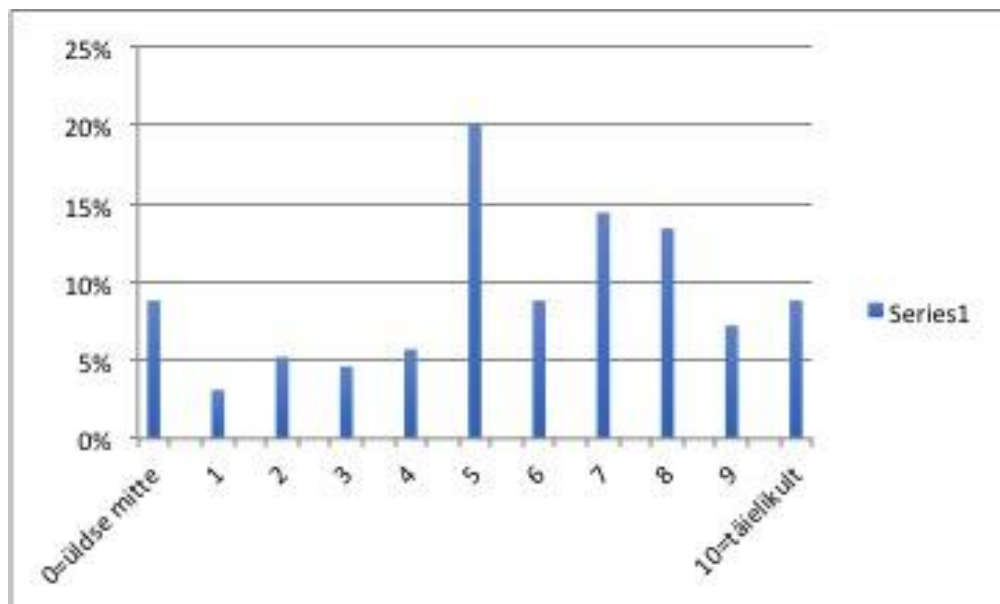


Järgmised küsimused on esitatud vaid nendele vastajatele, kes on vastanud, et on kasutanud mõnda TAM eriala spetsialistidest.

Allpool on vastajate arv 19% valimist ehk 194 inimest.

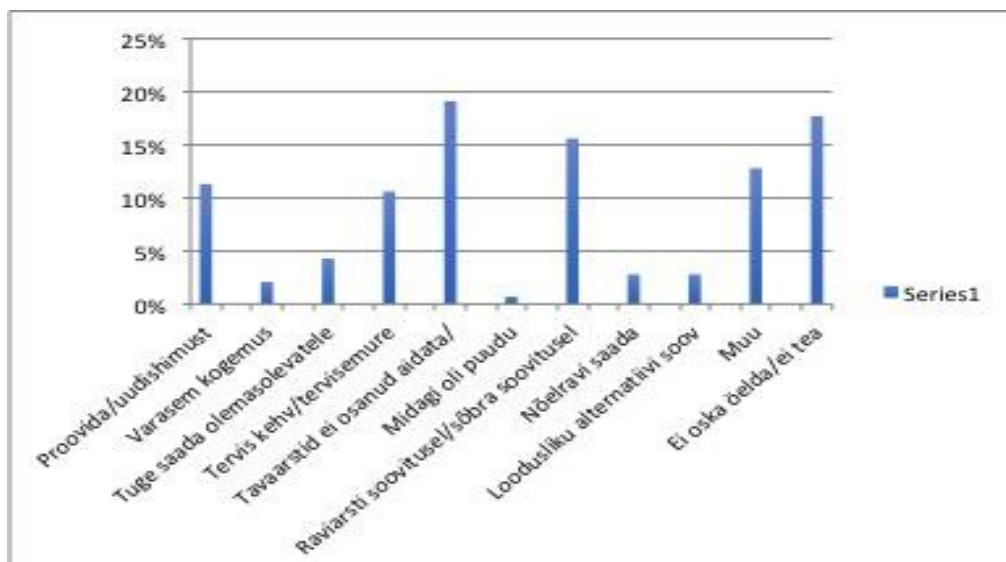
Palun hinnake, mil määral aitas viimati nimetatud spetsialistide poole pöördumine teil lahendada probleemi, millega pöördusite? (skaala 0-10, 0=üldse mitte, 10=täielikult)

On näha, et TAM spetsialistide poole pöördumisest on siiski pigem abi saadud, 69% vastas pigem positiivselt (vahemikus 5-10), siiski on 9% vastanud, et pole üldse abi saanud. Siinkohal on kindlasti väga oluline kommunikatsioon. Inimesed ootavad sageli, et ühe korraga sünnib ime, aga sageli pole see võimalik ka lääne meditsiinis – st vajab selgitust.



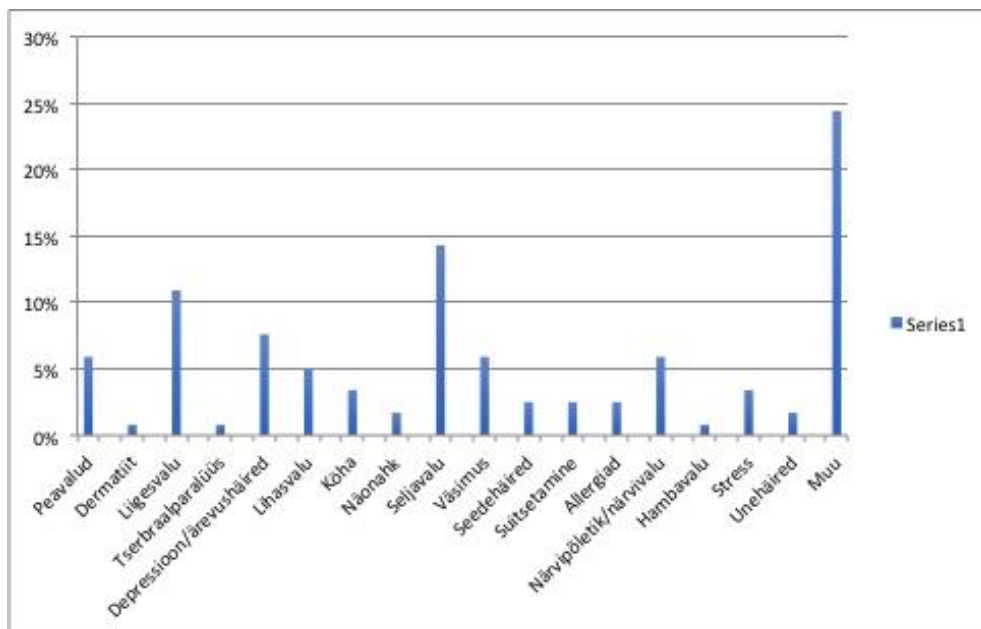
Mis oli peamine põhjus, miks pöördusite TAM spetsialisti poole?

Kõige enam pöörduti seetõttu, et tavaarst ei osanud aidata (19%), 16% pöördus arsti või sõbra soovitusel. Siin võib vastuse ilmselt lugeda pigem sõbra soovitusel, sest edaspidistest vastustest tuleb see selgelt välja.



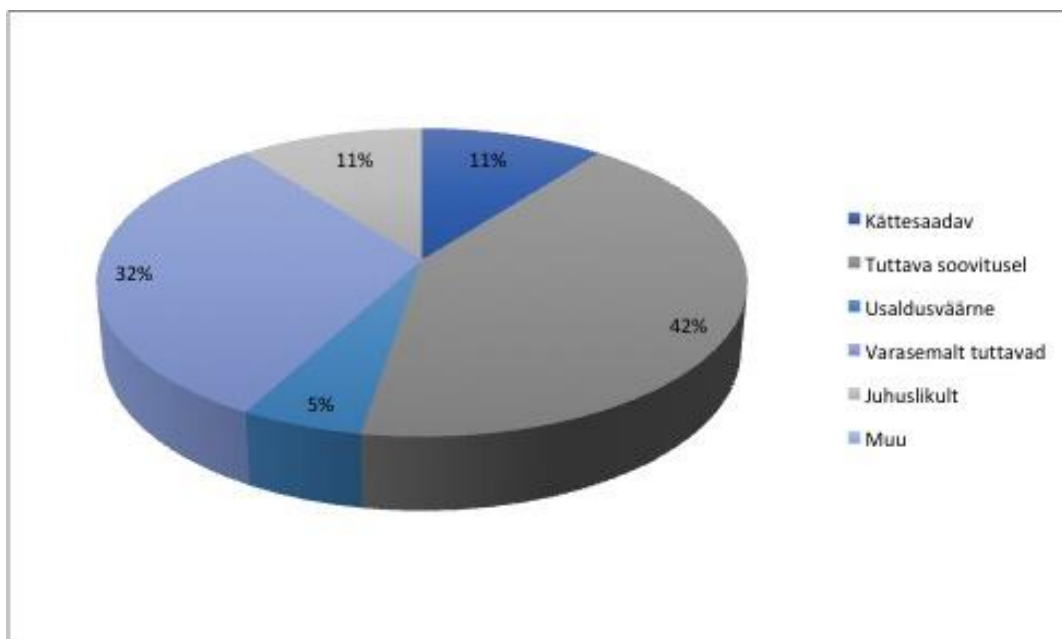
## Probleem, miks pöördus?

Kõige enam 24% pole osanud konkreetset põhjust öelda (vastus muu), sellele järgnevad seljavalu (14%) ja liigesevalu (11%).



## Miks pöördusite just selle spetsialisti poole?

Kõige enam 42% pöördus tuttava soovitusel, 32% olid juba eelnevalt tuttavad. Ehk kõige paremad turundajad oleme täna meie ise.



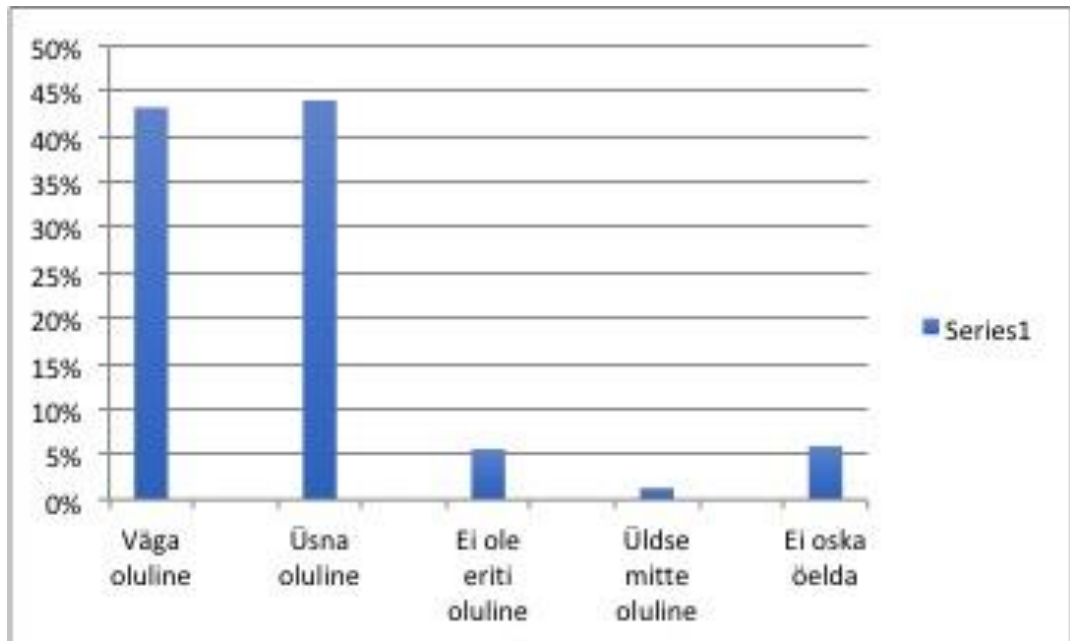
Palun hinnake, millised tegurid on teie jaoks olulised TAM spetsialisti valikul?



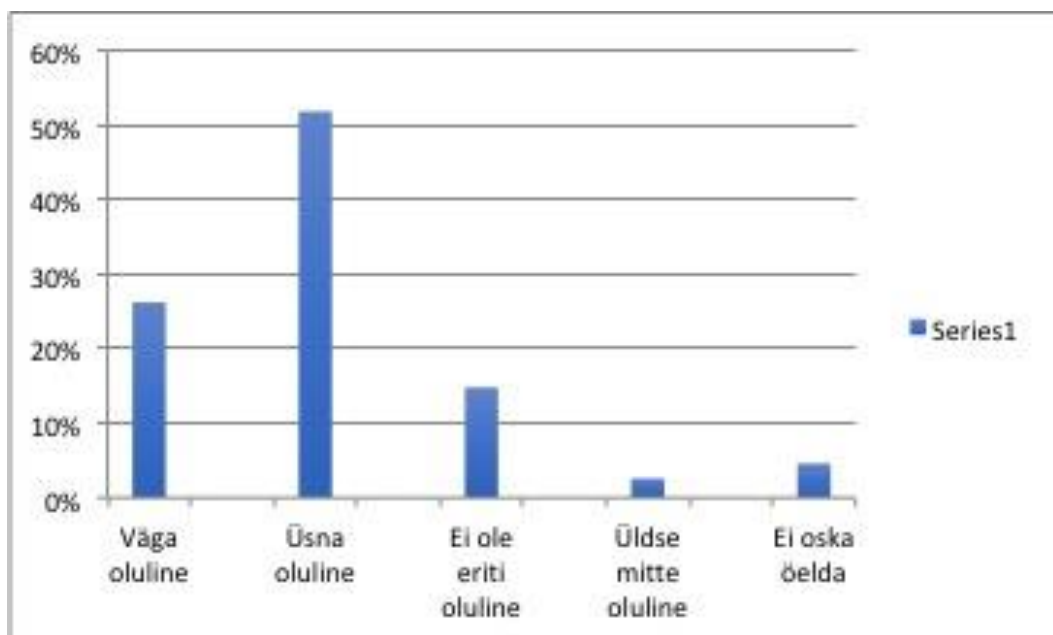
Küsimuse nendele, kes on kaaluksid mõnda eriala (skaalal 1-5 iga vastusevariandi kohta)

*Vastused on väga loogilised, et hind on oluline ja sõbra soovitus on väga tähtis, et kutsetunnistus ehk koolitus on läbitud, et keha vaadeldaks tervikuna. Üllatas see, et veebilehe olemasolu pole niivõrd oluline.*

- Spetsialisti teenusel on mulle sobilik hind

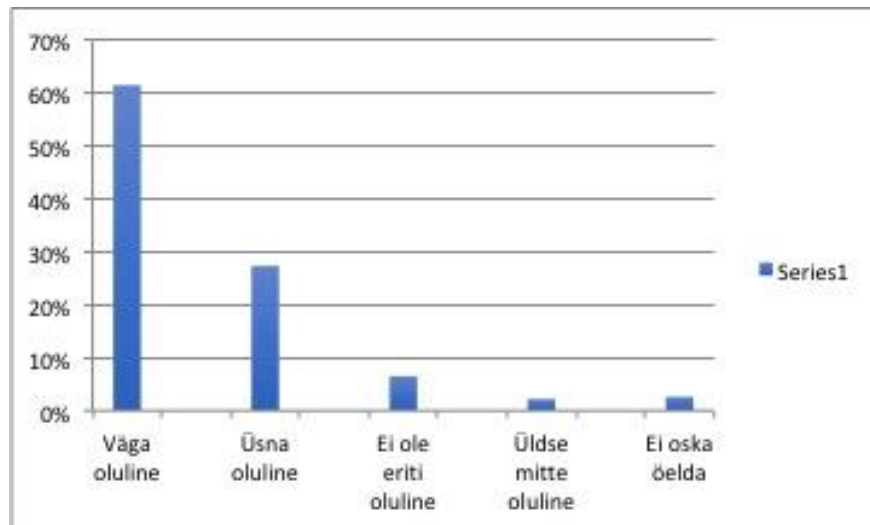


- Spetsialisti on soovitanud mõni sõber või tuttav

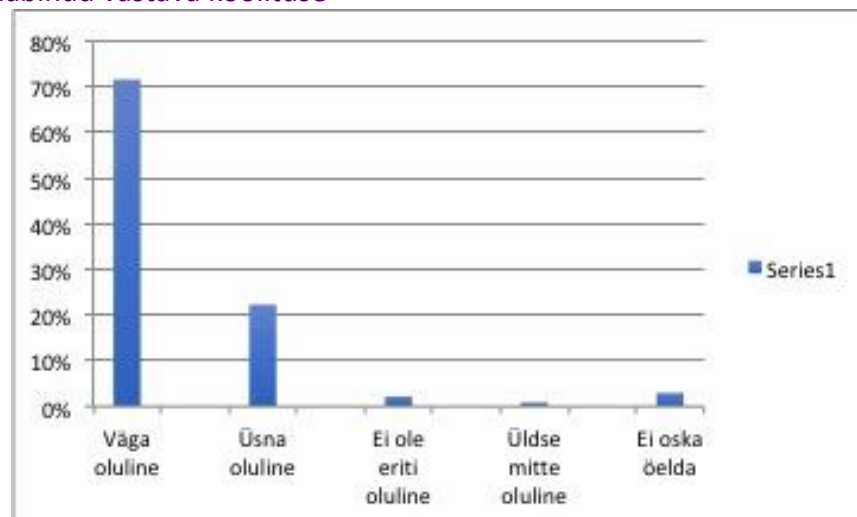


- Spetsialistil on olemas kutsetunnistus

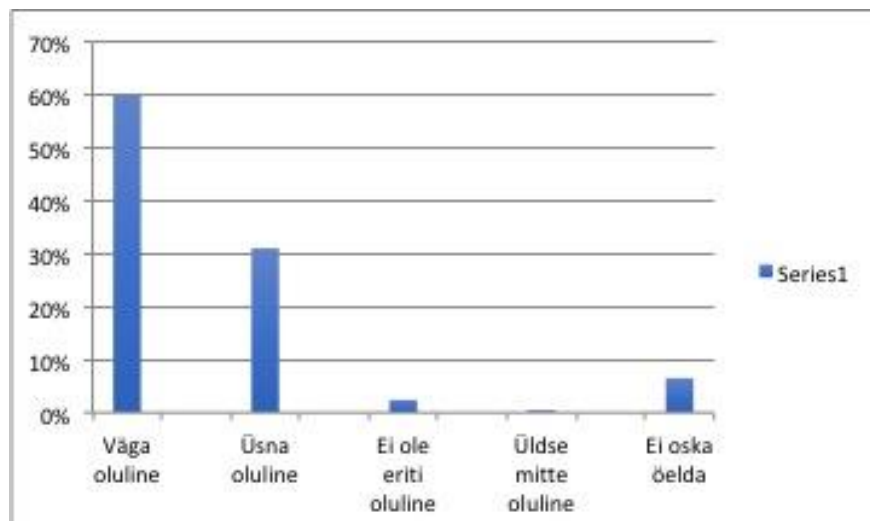
*Sama nagu eespool, kutsetunnistust tuleb siin tõlgendada pigem, kui eriala tunnistust, mitte TAM mõistest kutsetunnistust*



- Spetsialist on läbinud vastava koolituse



- Spetsialist suhtub kehasse terviklikult ning arvestab, et probleemi põhjused võivad olla ka vaimsed



- Spetsialistil on olemas veebileht

